

Skoda Octavia A7

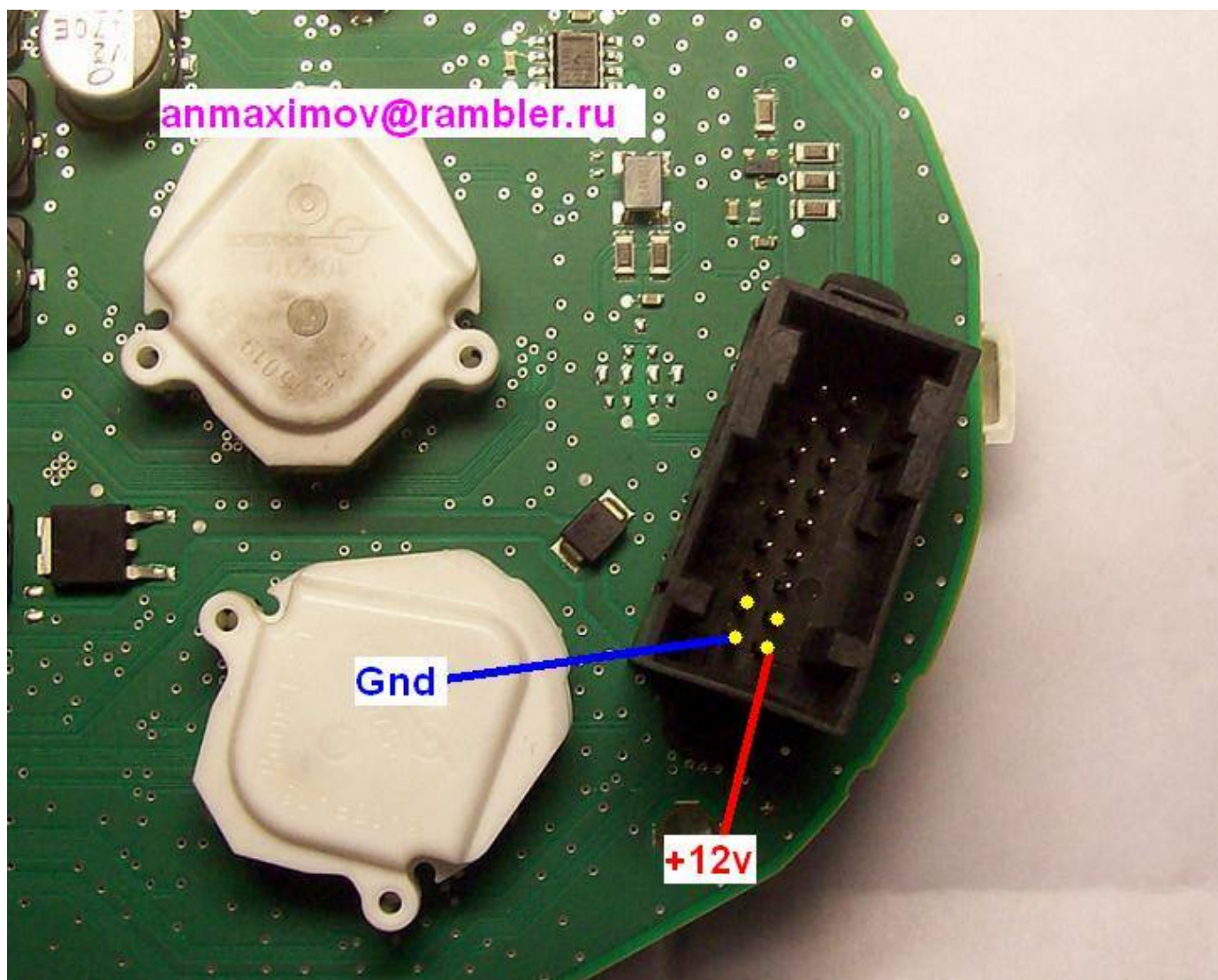
Вид панели Johnson Controls



ВИД ДИСПЛЕЯ



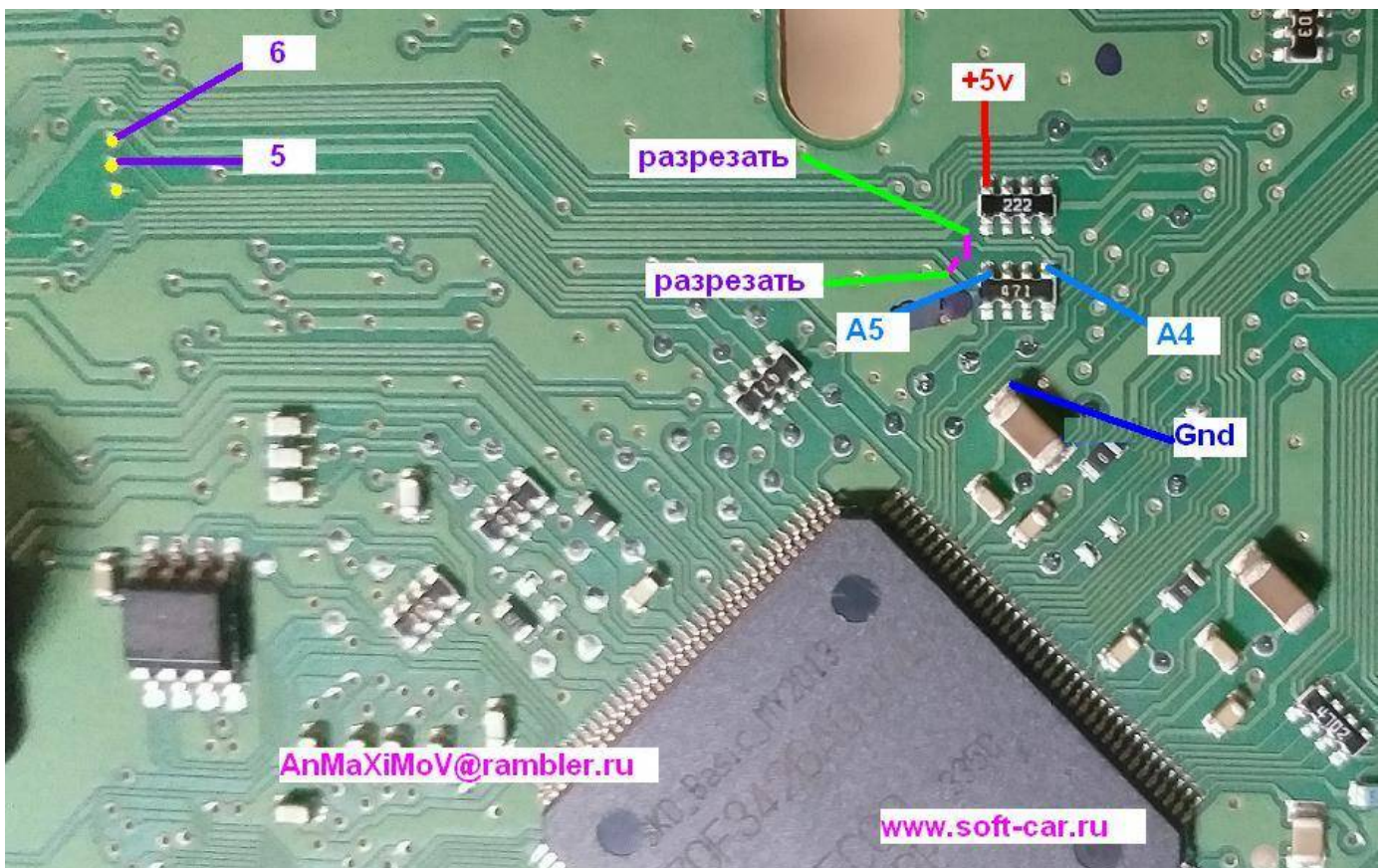
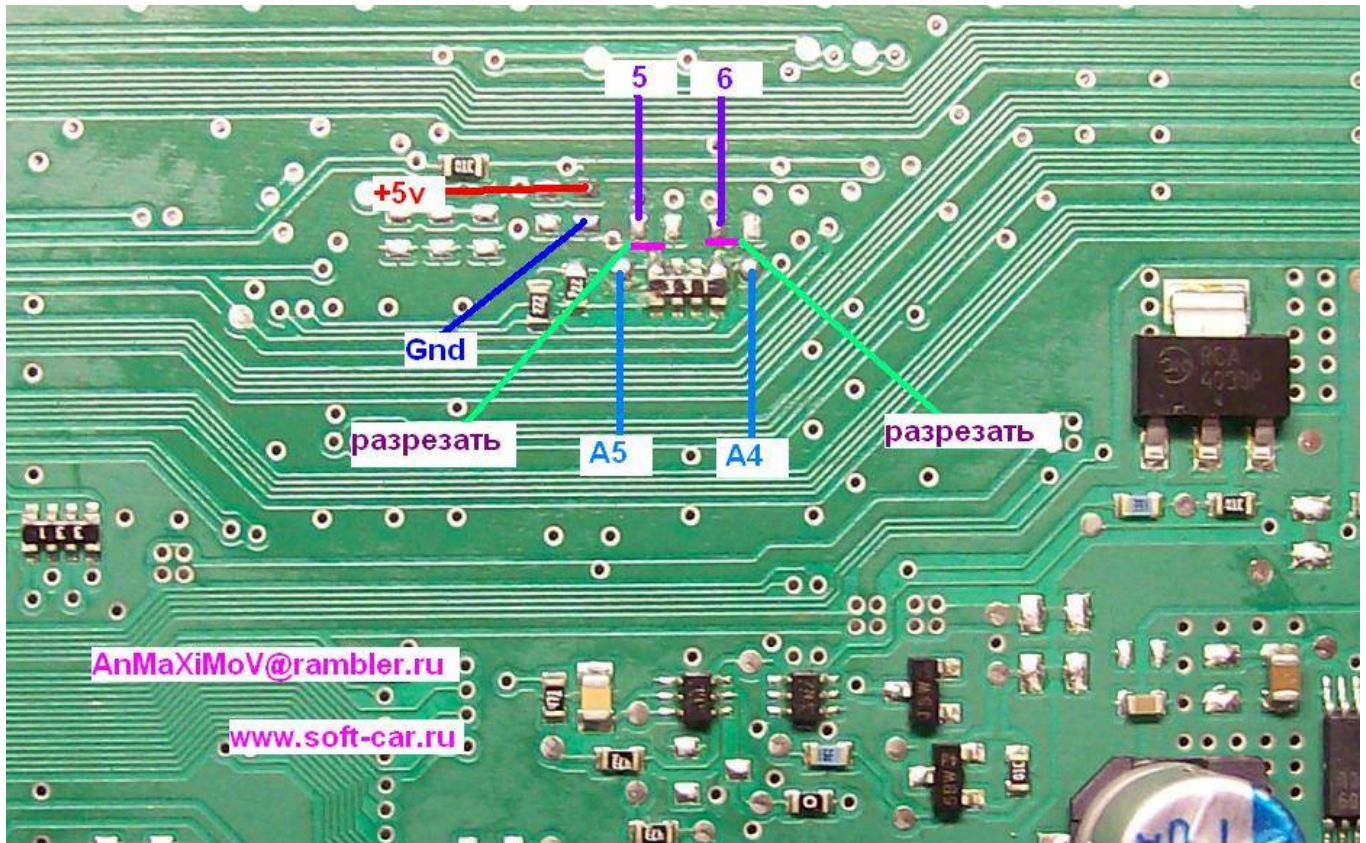
питание панели



Для включения панели на столе подать питание 12в и нажать кнопку 6

Подключение платы к панели

Разрезаем 2 дорожки на панели



Подпаиваем плату согласно рисунку



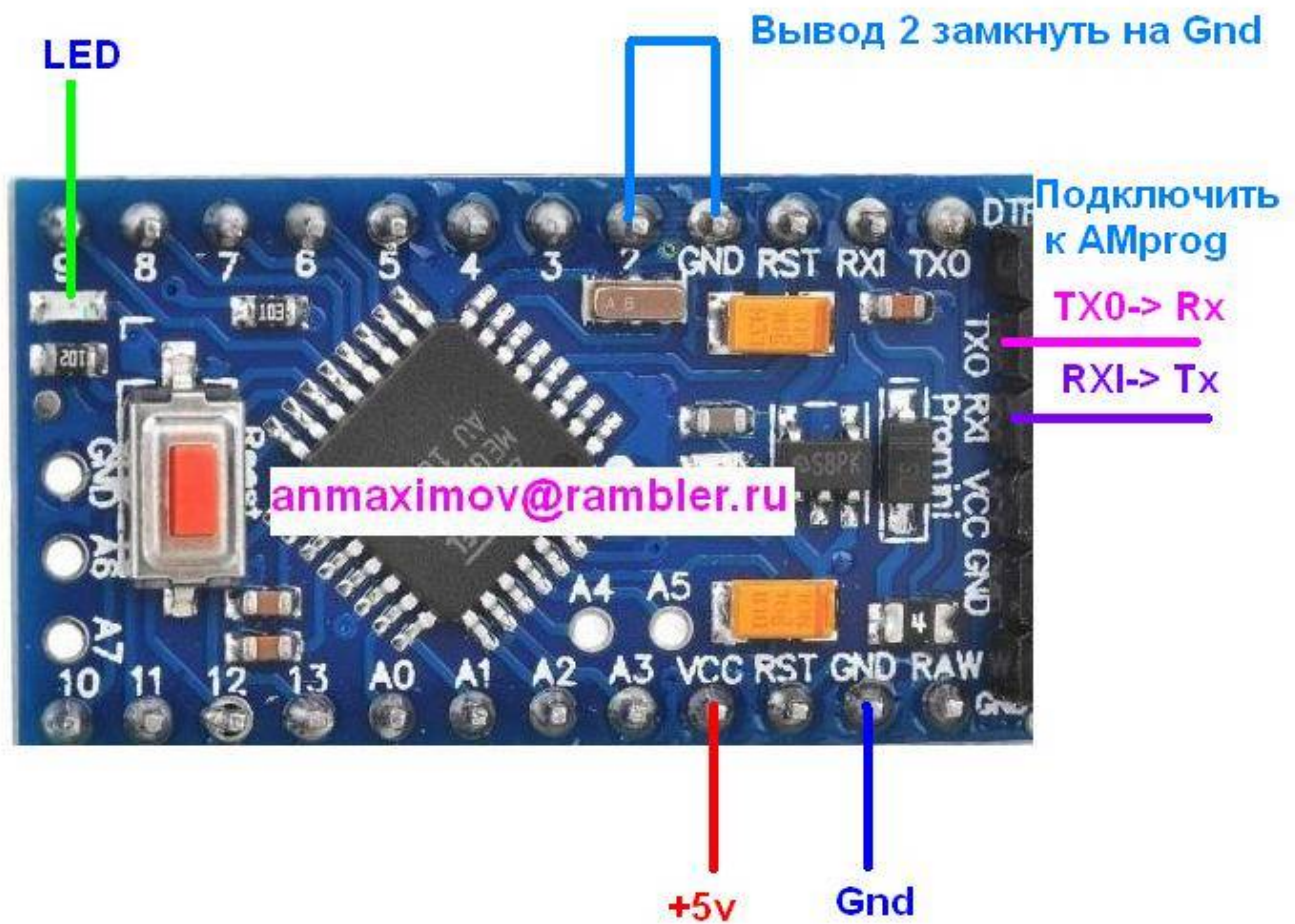
Gnd и **+5в (Vcc)** отмечены на плате
К любому удобному месту

Программирование адаптера

Вид адаптера



выводы для программирования данных



разъемы для подключения в программаторе



Подключаем адаптер согласно рисункам

Выбираем в меню программатора скрипт для записи данных в адаптер

Скрипт предлагает набрать старый пробег **Old km**

Набираем старый пробег

Скрипт предлагает набрать новый пробег **New km**

Набираем новый пробег

На дисплей выводится **Send Data**

Если связи с адаптером нет выводится сообщение **Init Error**

При успешной записи выводится сообщение **Write Ok**

На адаптере при подаче питания 5в светодиод **LED мигает с периодом 1с**

При успешной записи светодиод **LED часто мигает 3 раза**

После этого адаптер переходит в режим ожидания приема новых данных

После программирования **вывод 2 отключаем от **Gnd** и подключаем к **Vcc****