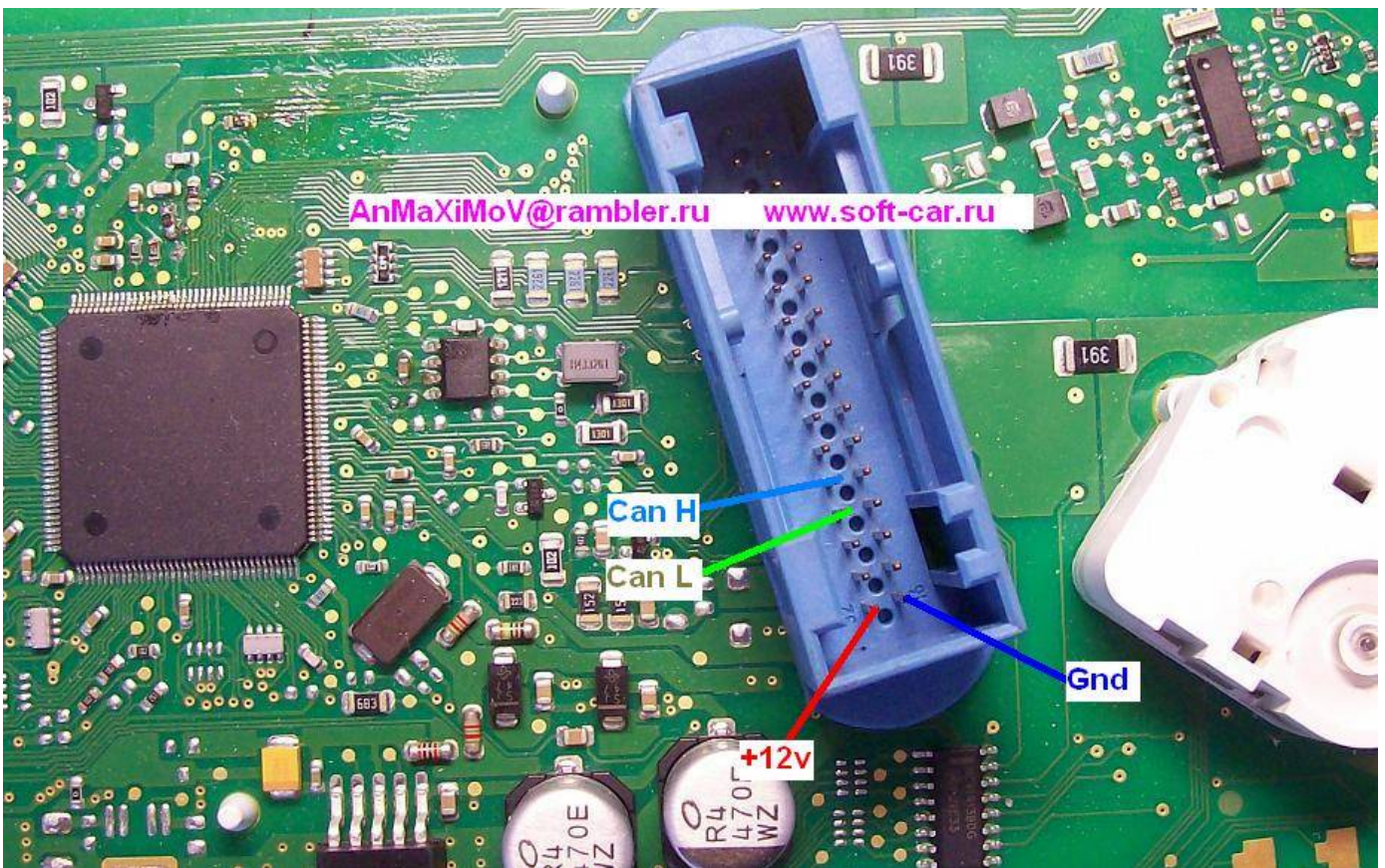


# VW POLO

## Вид панели VDO Made in China

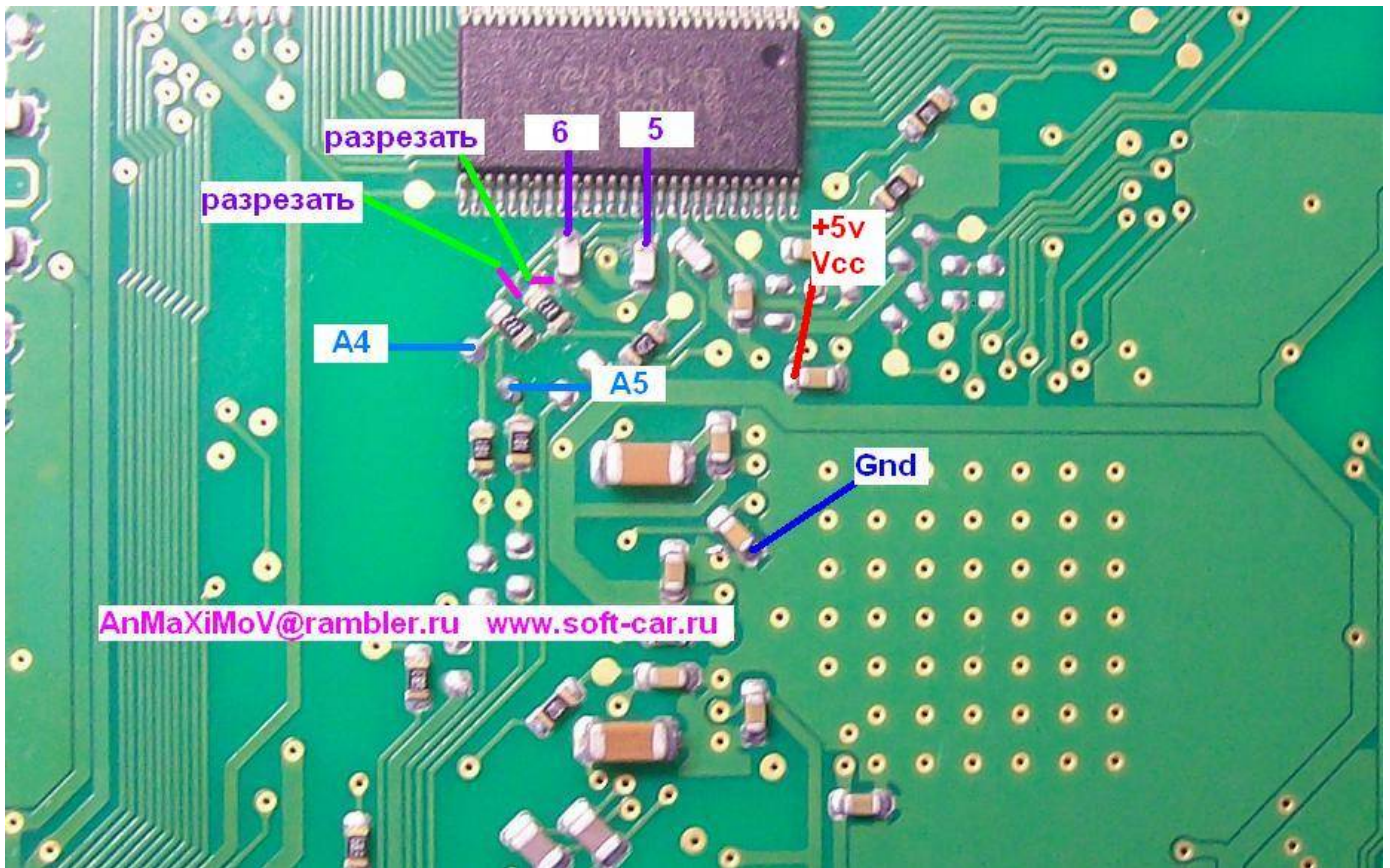


### питание панели

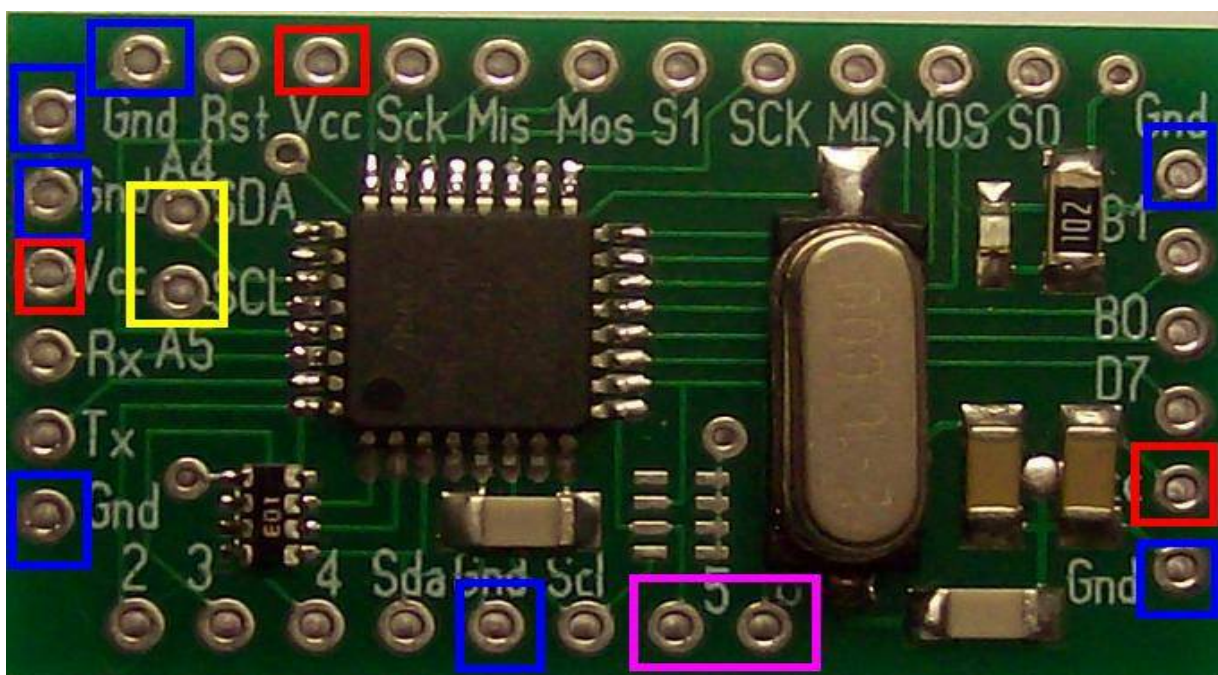


Для включения панели на столе подать питание 12в и нажать любую кнопку

Подключение платы к панели  
Разрезаем 2 дорожки на панели  
Gnd Vcc отмечены на плате

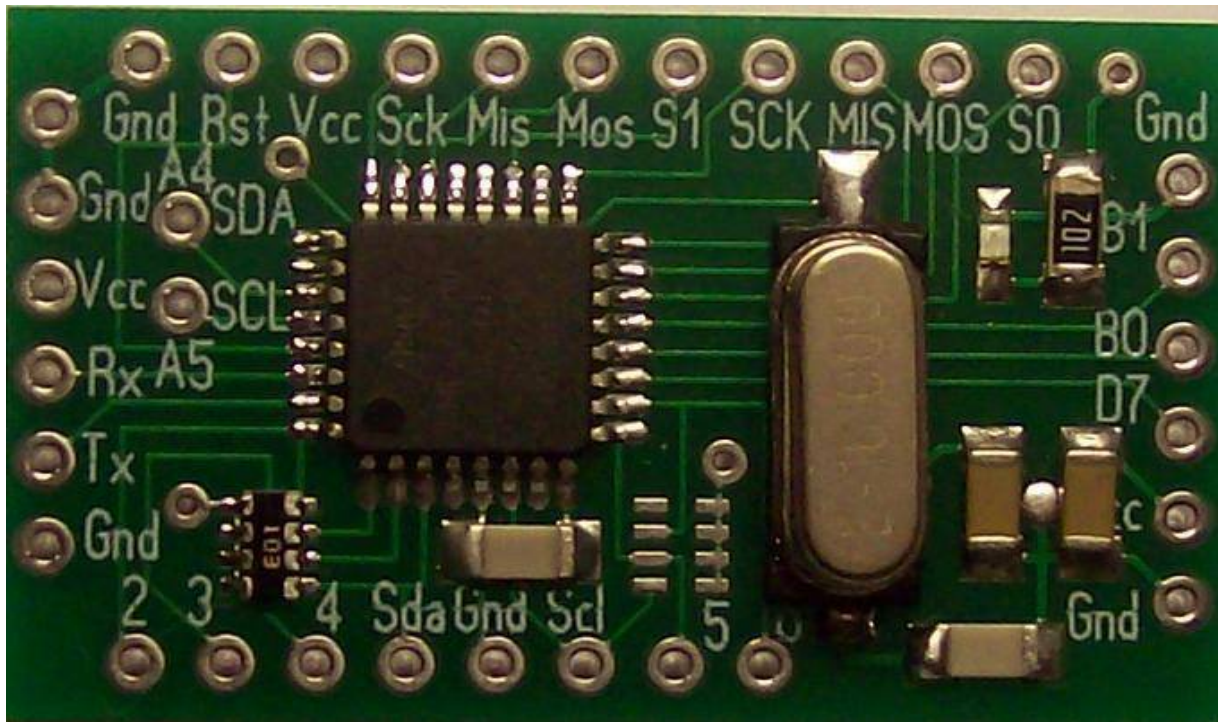


Подпаиваем плату согласно рисунку

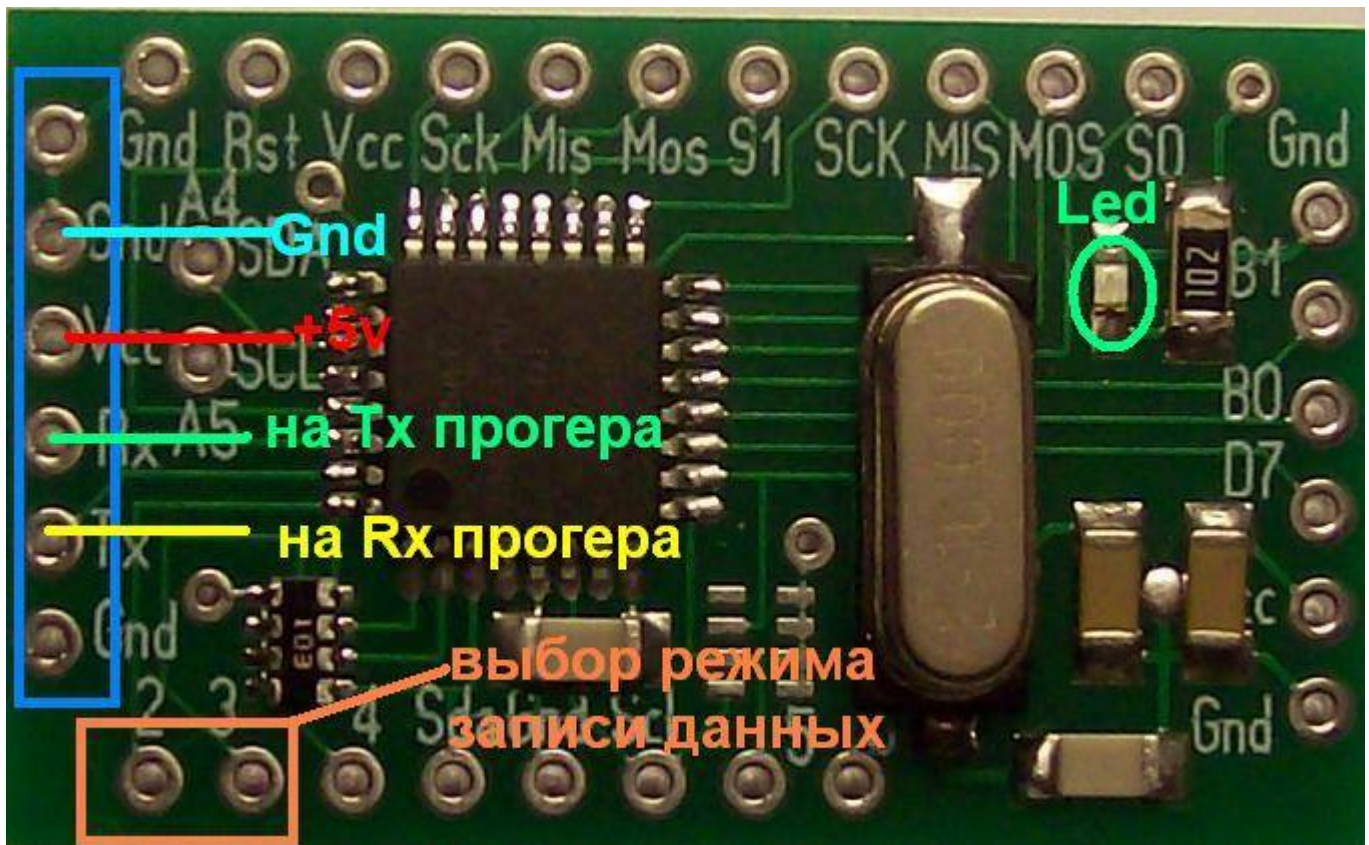


# Программирование адаптера

## Вид адаптера



выводы для программирования данных



## разъемы для подключения в программаторе



Подключаем адаптер согласно рисункам

Перед программированием **вывод 2** подключаем к **Gnd**

Выбираем в меню программатора скрипт для записи данных в адаптер

Скрипт предлагает набрать старый пробег **Old km**

Набираем старый пробег

Скрипт предлагает набрать новый пробег **New km**

Набираем новый пробег

На дисплей выводится **Send Data**

Если связи с адаптером нет выводится сообщение **Init Error**

При успешной записи выводится сообщение **Write Ok**

На адаптере при подаче питания 5в светодиод **LED** мигает с периодом 1с

При успешной записи светодиод **LED** часто мигает 3 раза

После этого адаптер переходит в режим ожидания приема новых данных

После программирования **вывод 2** отключаем от **Gnd**

