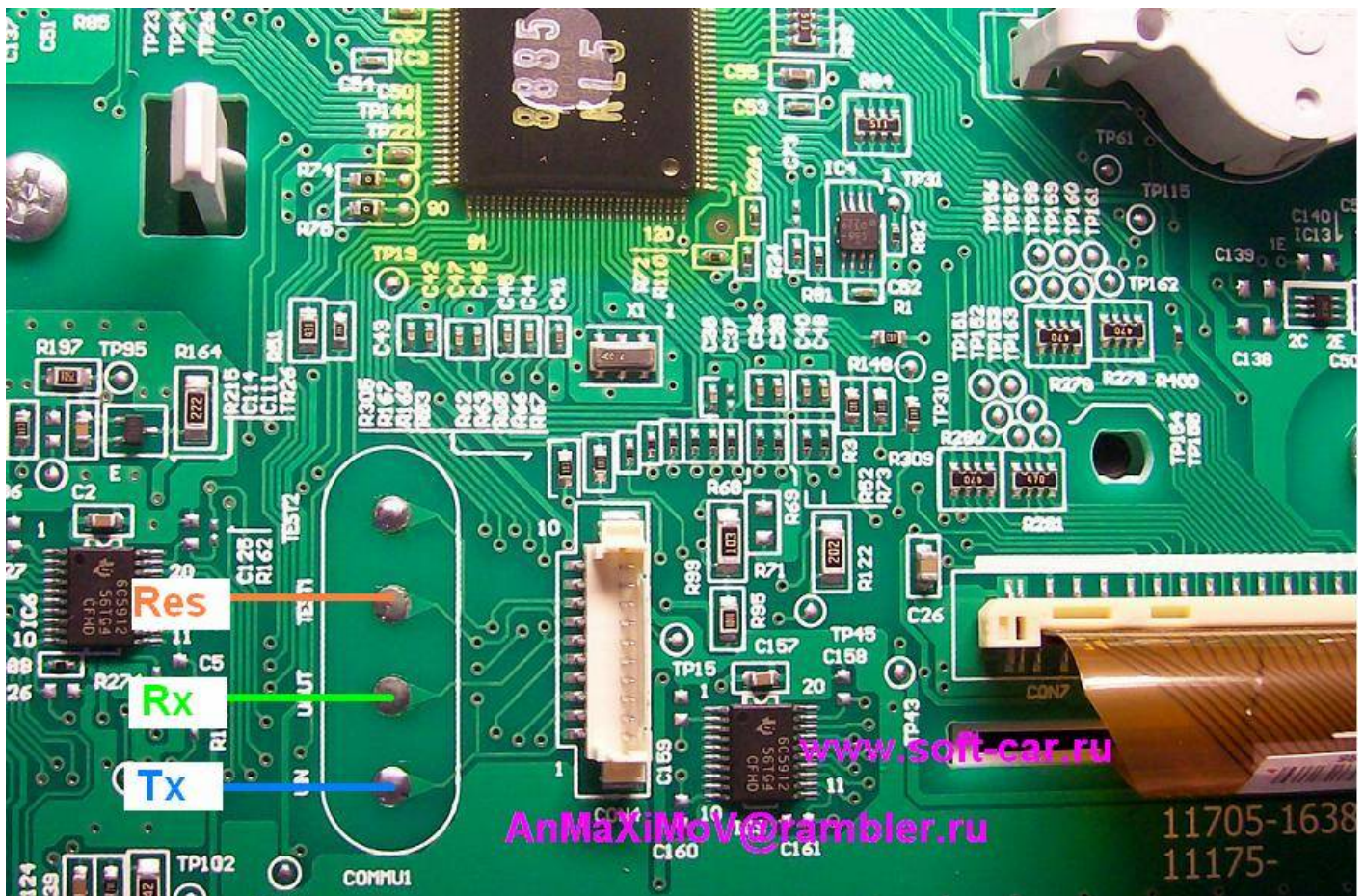
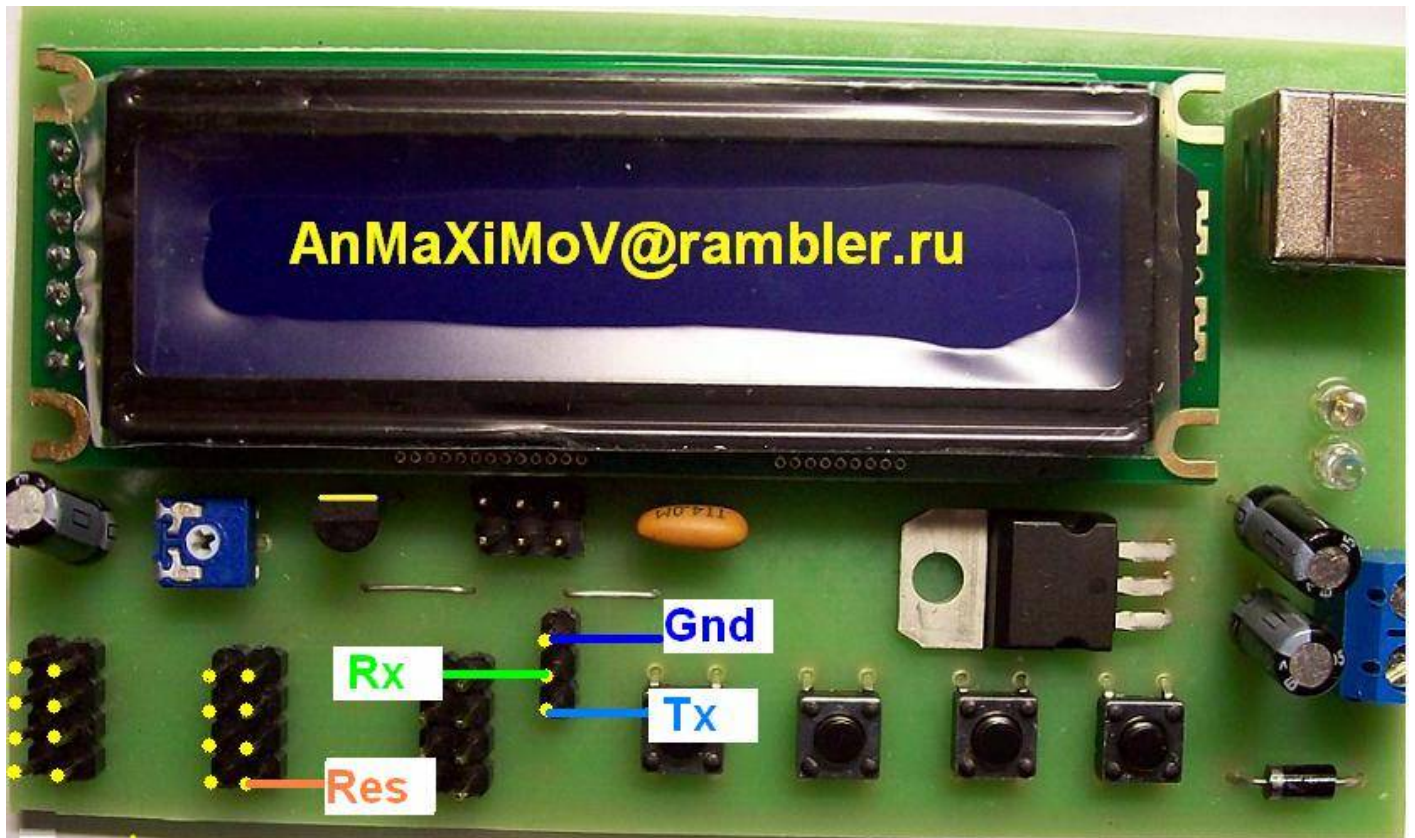
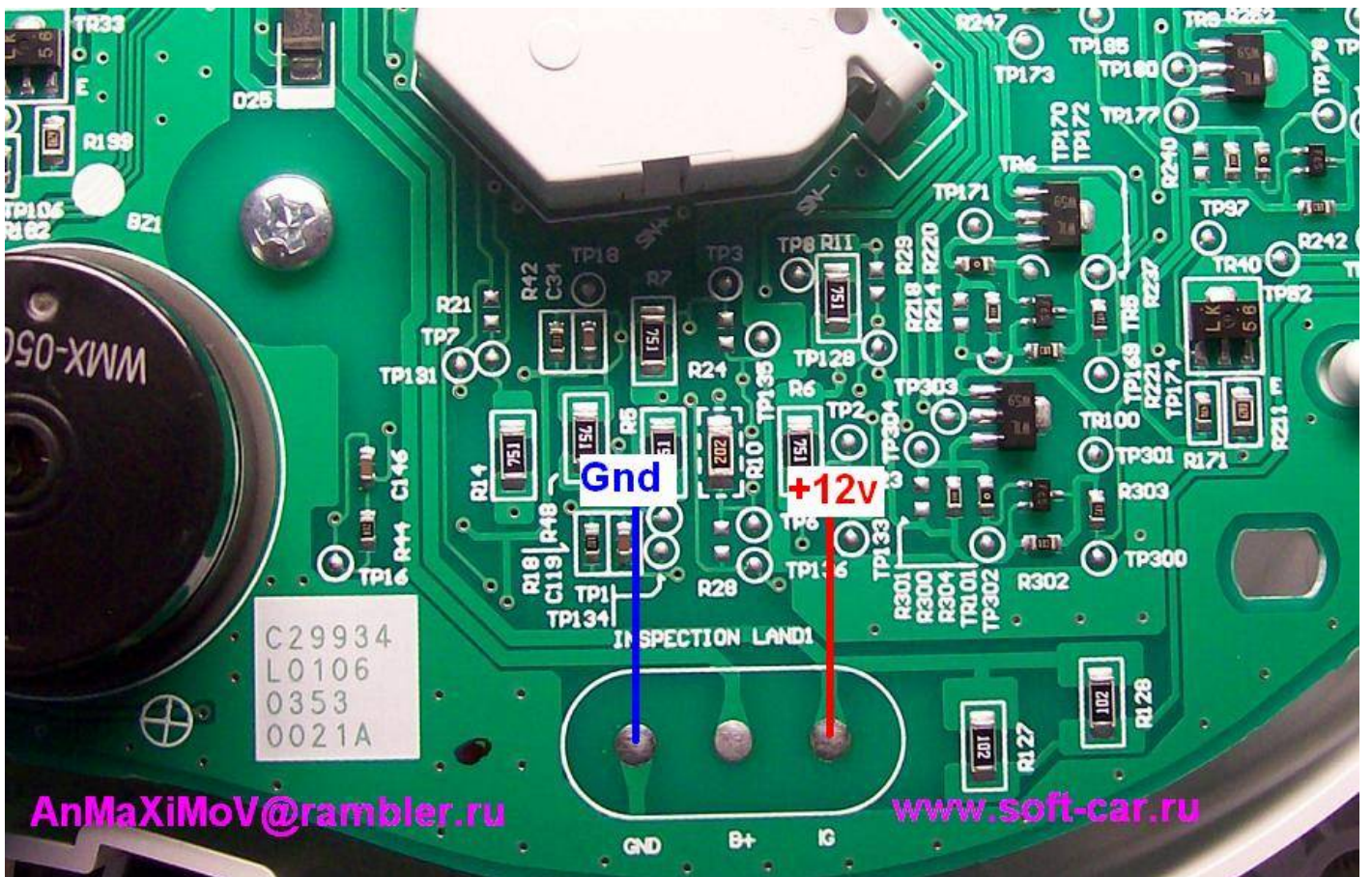
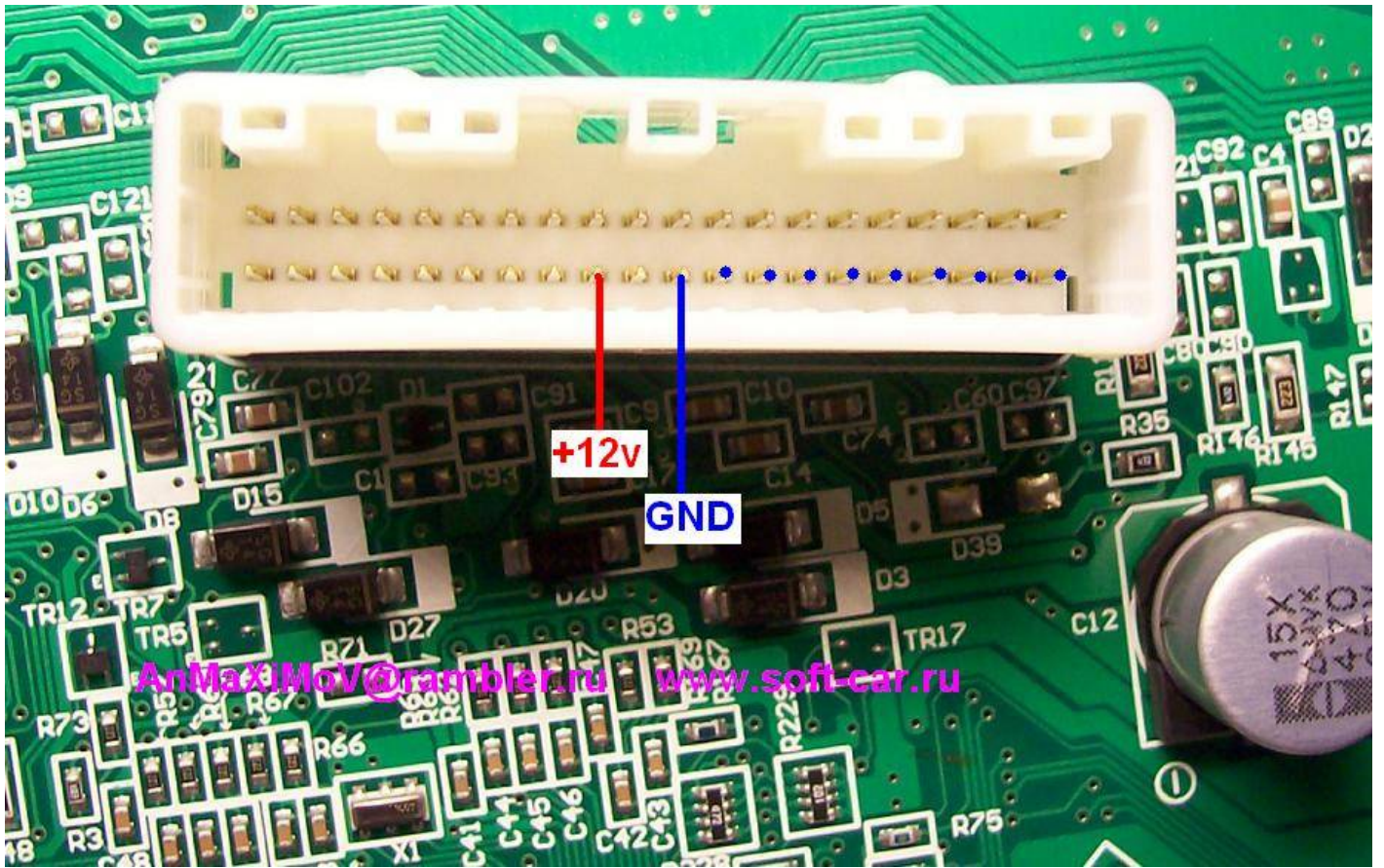


Подключение Ампрог к панелям Denso Версия 3.9х



Вывод **Res** подключается на **TEST1**

питание **+12v** и земля **Gnd** подключается на разъем панели или на плату
выводы **Gnd** и **IG**



AnMaXiMoV@rambler.ru

www.soft-car.ru

после выбора панели в меню и нажатия кнопки **Enter**
на дисплее загорается надпись **Power On Vpp**
в это время нужно подать питания **+12в** на панель (разъем панели или **IG**)

после программирования **Write OK** на дисплее загорается надпись **Power Off Vpp**
отключаем питание

для проверки показаний на дисплее загорается надпись **Power On Vpp**
в это время нужно подать питания **+12в** на панель (разъем панели или **IG**)